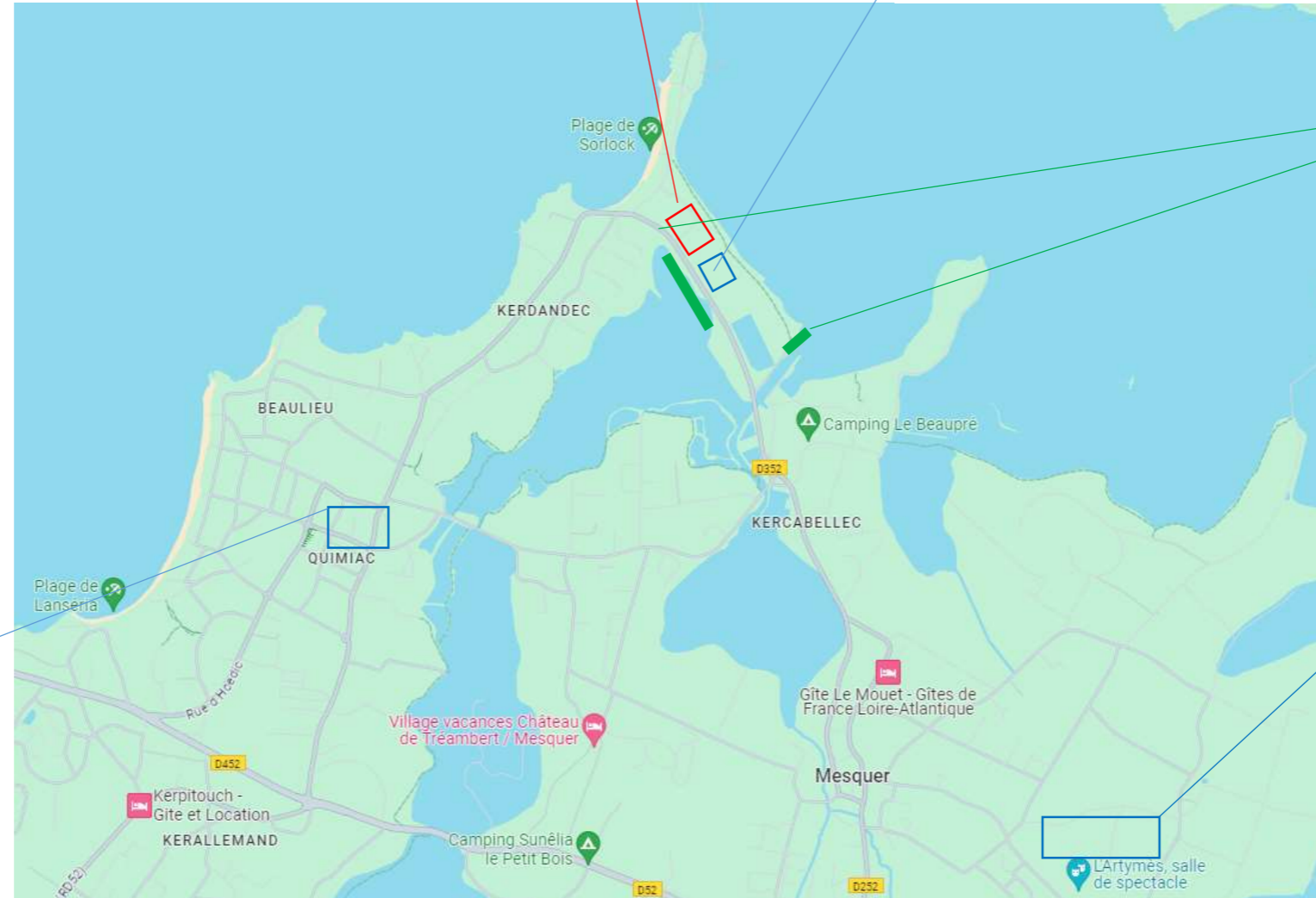


Village triathlon de Mesquer Quimiac

Parking concurrents - P1

Parkings bénévoles P2
(air camping cars et face au port de Kercabellec)



Parking supporters / public P4

Place du marché Quimiac

Parking concurrents P3
- Terrain de foot stabilisé à côté de la salle de l'Artymès (navettes gratuites le dimanche)

Nous incitons les concurrents à profiter du parking P3 et des navettes mises en place, afin de ne pas gêner les épreuves ou, se retrouver bloqués 😊



PARKING P1 LIMITE A 200 PLACES accès au site à 100 m à pied

PARKING P2 LIMITE réservé aux bénévoles

PARKING P3 LIMITE A 300 PLACES accès au site EN NAVETTE

PARKING P4 100 PLACES place du marché accès au site à 1 km (sans navette)

Parcours Route de Merquel :

Circulation interdite de 10h à 17h30
le dimanche 2 juin 2024



Circulation interdite sur le parcours
dimanche 2 juin 2024
de 10h à 11h00
et de 16h à 17h30

JOURNEE DU DIMANCHE 2 JUIN 2024